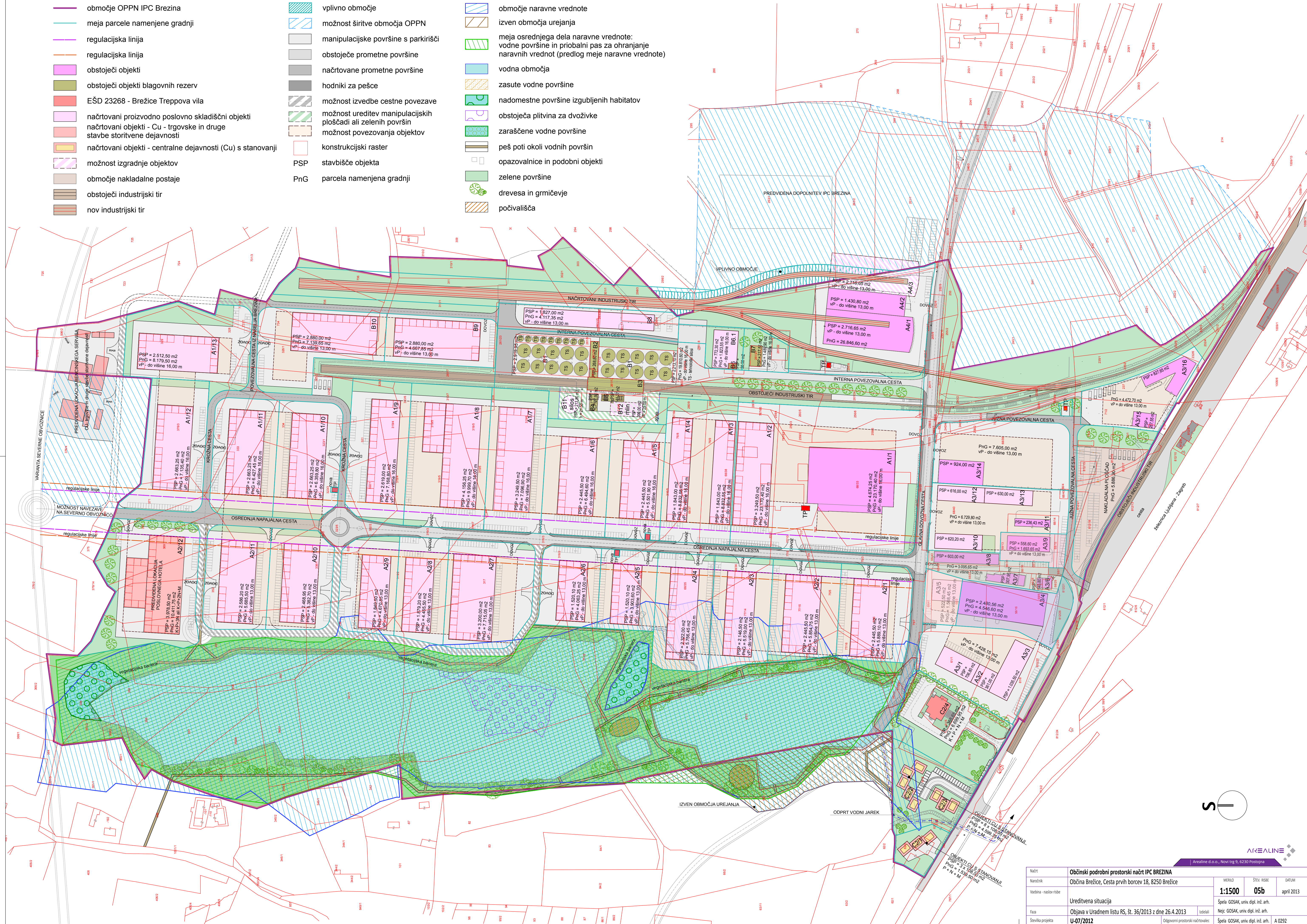


- območje OPPN IPC Brezina
- meja parcele namenjene gradnji
- regulacijska linija
- regulacijska linija
- obstoječi objekti
- obstoječi objekti blagovnih rezerv
- EŠD 23268 - Brežice Treppova vila
- načrtovani proizvodno poslovno skladišni objekti
- načrtovani objekti - Cu - trgovske in druge stavbe storitvene dejavnosti
- načrtovani objekti - centralne dejavnosti (Cu) s stanovanji
- možnost izgradnje objektov
- območje nakladalne postaje
- obstoječi industrijski tir
- nov industrijski tir
- vplivno območje
- možnost širitve območja OPPN
- manipulacijske površine s parkirišči
- obstoječe prometne površine
- načrtovane prometne površine
- hodniki za pešce
- možnost izvedbe cestne povezave
- možnost ureditev manipulacijskih ploščadi ali zelenih površin
- možnost povezovanja objektov
- konstrukcijski raster
- PnG stavbišče objekta
- PnG parcela namenjena gradnji
- območje naravne vrednote
- izven območja urejanja
- meja osrednjega dela naravne vrednote: vodne površine in probalni pas za ohranjanje naravnih vrednot (predlog meje naravne vrednote)
- vodna območja
- zasute vodne površine
- nadomestne površine izgubljenih habitatov
- obstoječa plitvina za dvoživke
- zaraščene vodne površine
- peš poti okoli vodnih površin
- opazovalnice in podobni objekti
- zelene površine
- drevesa in grmičevje
- počivališča



Načrt		<b>Občinski podrobni prostorski načrt IPC BREZINA</b>		
Naročnik		Občina Brežice, Cesta prvih borcev 18, 8250 Brežice		
Vsebina - naslov risbe		MERILO	ŠT. V. RIBE	DATUM
		<b>1:1500</b>	<b>05b</b>	april 2013
Faza		Ureditevna situacija		
Številka projekta		Objava v Uradnem listu RS, št. 36/2013 z dne 26.4.2013		
		Najc: GOSAK, univ. dipl. inž. arh.		
		Odgovorni prostorski načrtovalec: Spela GOSAK, univ. dipl. inž. arh.		
		A 0292		