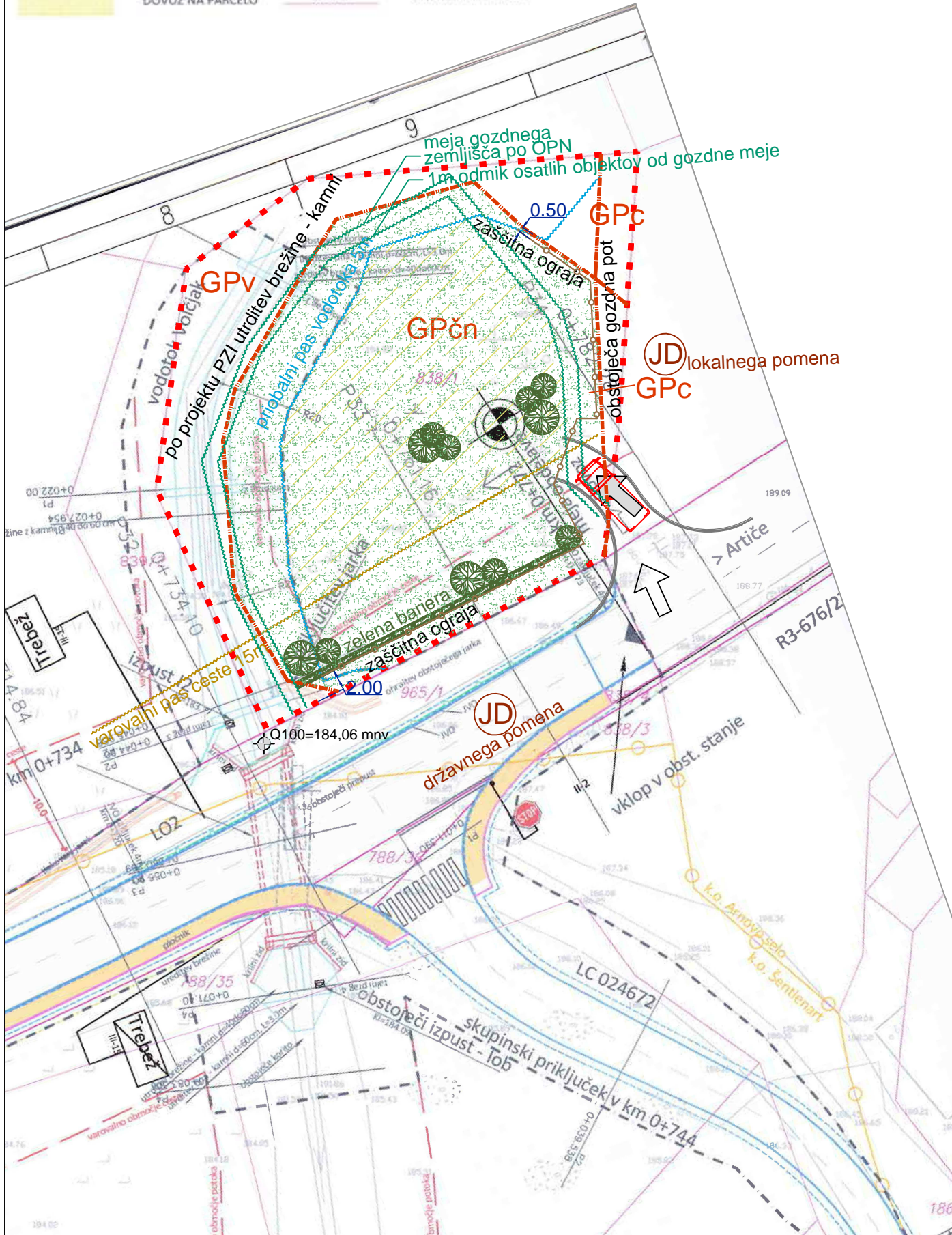
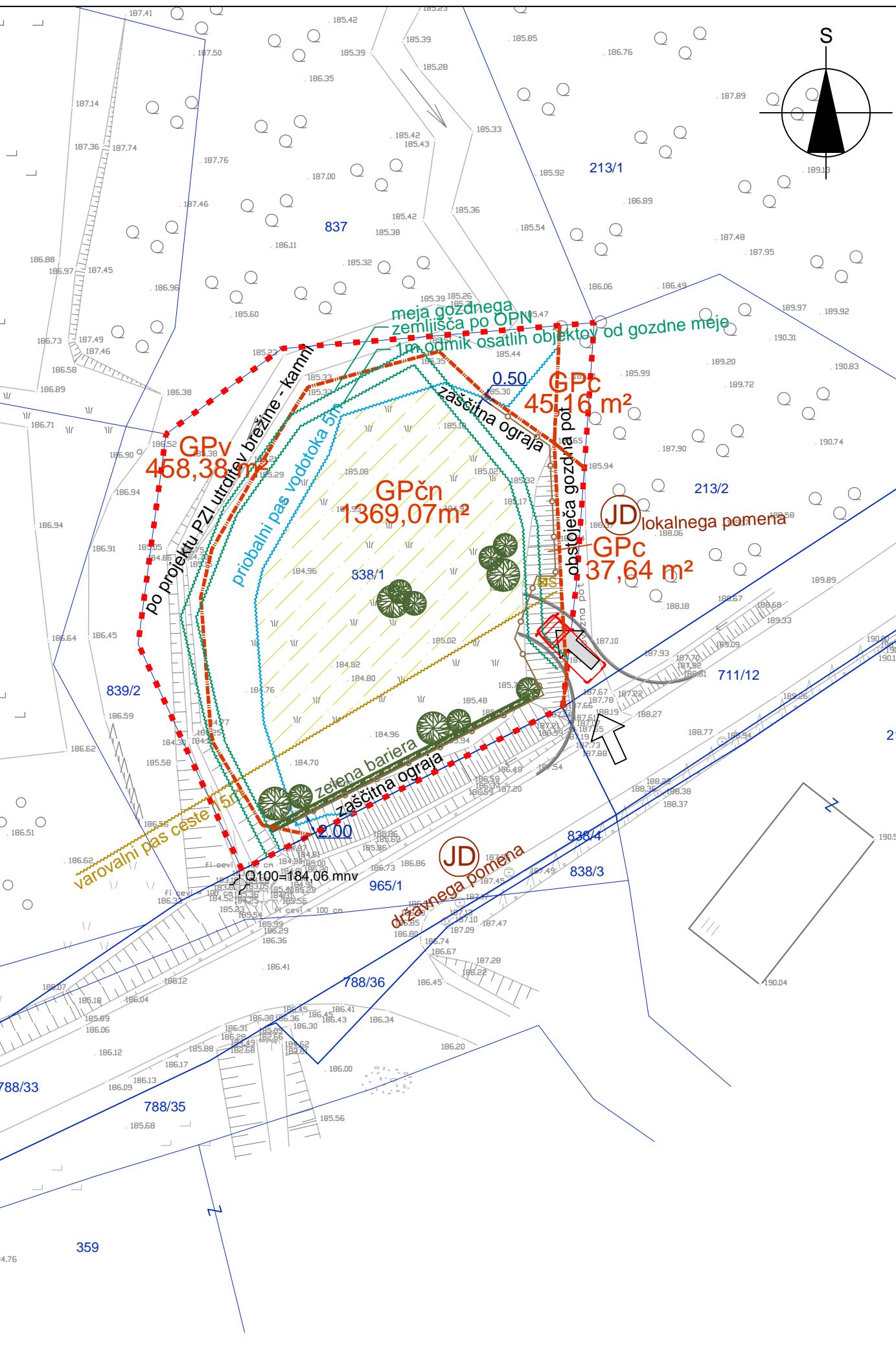


LEGENDA:

- bet. robnik 15/25
- pločnik
- TLAKOVAN JAREK
- DOVOZ NA PARCELO
- MEJA OBDELAVE
- MEJA KO
- s.r. X/M
- spuščeni robnik
- pločnik
- OBSTOJEČI PLOČNIK



PZI projekt Ureditve ceste R3-676/2204 čez Trebež, izdelal Savaprojekt d.d., maj 2014, št.13144-00; 0-vodilna mapa, 0.8 Lokacijski podatki, gradbena situacija od P25 do P34



vse k.o. Artiče
Geodetski načrt: Geodetski biro, d.o.o., Trdinova 1, 8253 Brežice, št. 307-2015-3 z dne 26.11.2015

LEGENDA:

	Območje OPPN
	Parcelne meje - obstoječe
	Predvidena parcelacija
	Parcela objekta
	Površina za razvoj objektov
	Zaščitna ograja
	Uvoz - obstoječ
	Uvoz - predviden
	Zelenica
	Smeti -odjemno mesto cesta - javno dobro

OPOMBE:
Navedena površina parcele objekta je zgolj informativna in se natančneje določi z geodetskim postopkom.

Izdovalec OPPN:	M MUNDUS, Mateja Sušin Brencce s.p. Prostorsko planiranje in arhitekturno načrtovanje Artiče 54 i, 8253 Artiče mob.št.: 041/ 386 572, e-mail:mateja.mundus@amis.net, www.mmundus.si			
Investitor:	Občina Brežice, Cesta prvih borcev 18, 8250 Brežice			
Naziv OPPN:	OPPN za čistilno napravo Artiče			
Lokacija:	Občina Brežice - Artiče			
Odg. vodja izdelave:	Ime in priimek:	Ident. številka:	Podpis:	
	Mateja Sušin Brencce, univ.dipl.inž.arh.	ZAPS 0928 A		
Pooblaščen prost. načrt.:	Mateja Sušin Brencce, univ.dipl.inž.arh.	ZAPS 0928 A		
Sodelavec:	-			
Št. projekta:	Datum:	Faza:	Merilo:	Št. lista:
PA - 1531	November 2016	SPREJET OPPN	M 1:500	3
Naslov risbe:	UREDITVENA SITUACIJA			