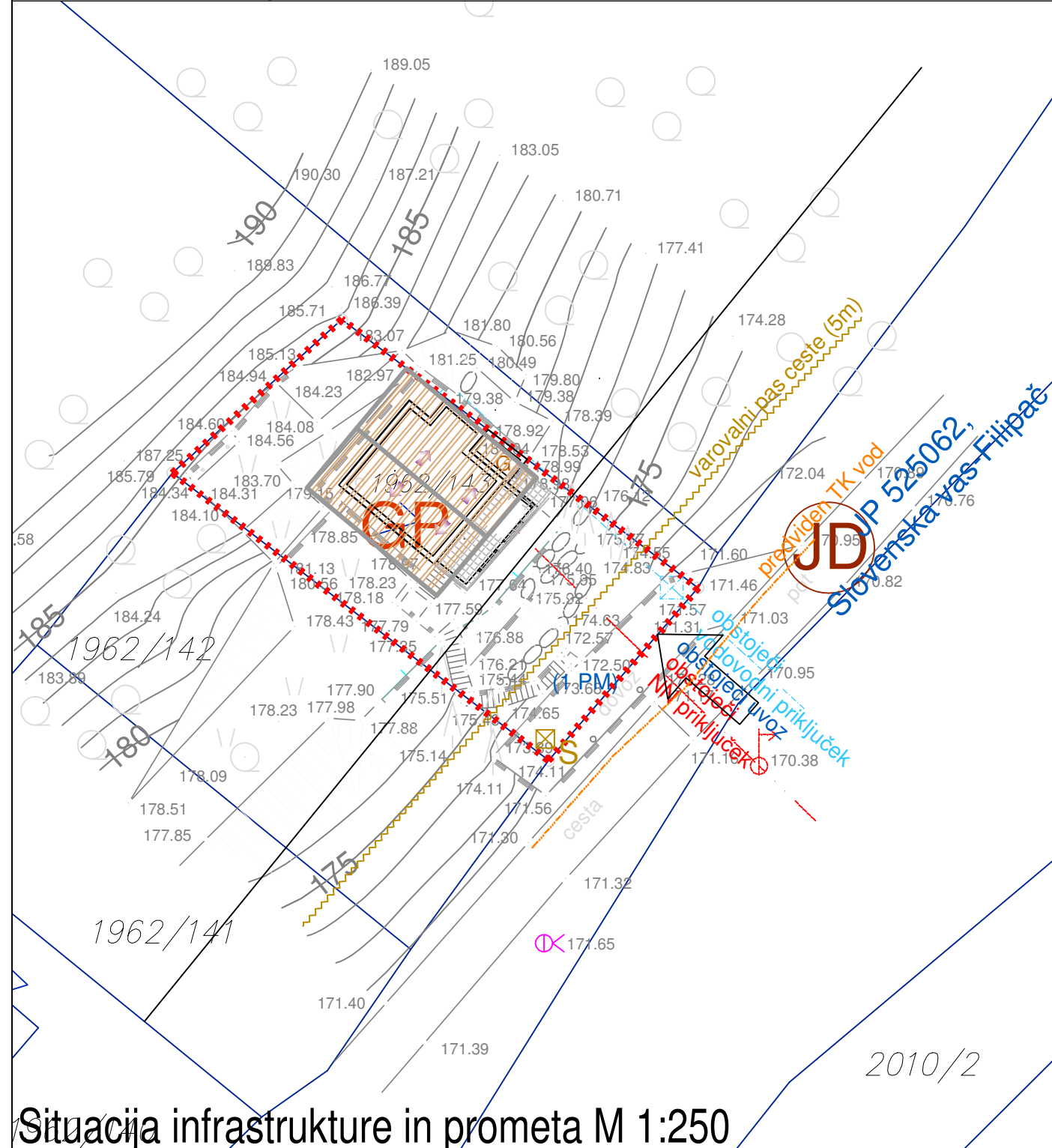
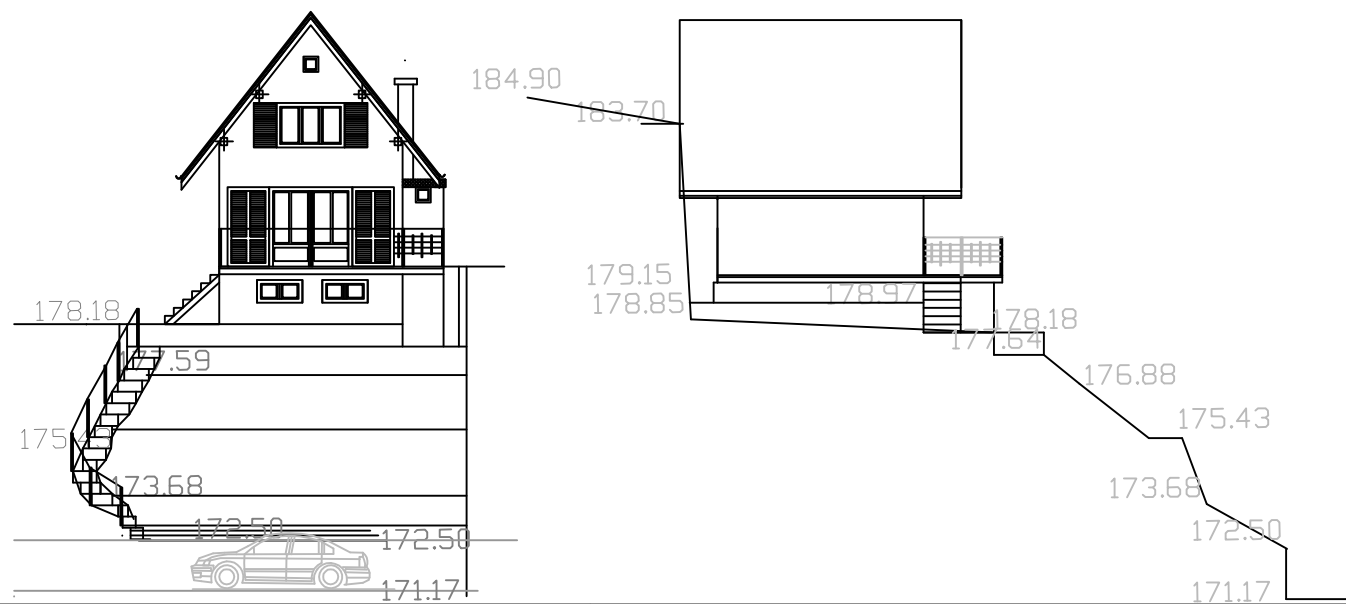
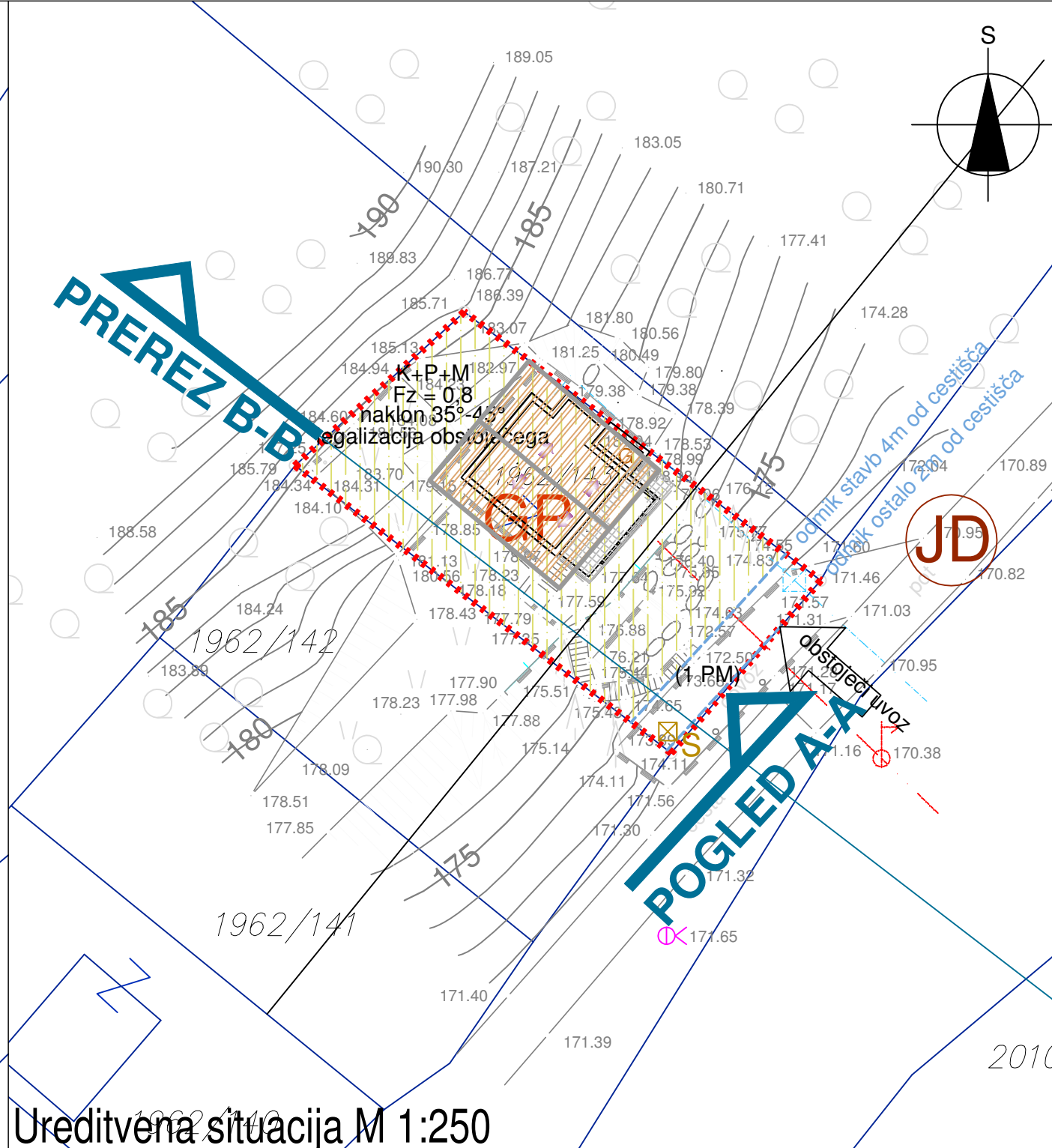


Karakteristični prerezi M 1:200



Situacija infrastrukture in prometa M 1:250



Ureditvena situacija M 1:250

Ureditvena situacija:
 Stavba prikazana v grafičnem delu je kot obstoječa in je simbolne narave.
 Dopustna legalizacija objektov skladno s 14. členom odloka.
Promet:
 najmanj 1 parkirno mesto, ki je lahko na utrjeni površini do parcelne meje ceste (lahko bočno parkiranje ob cesti) ali se zagotovi na drugih ustreznih površinah izven območja OPPN.
Infrastruktura opremljenost:
 Obstoječi priključek na JP, vodovod in elektro omrežje

vse k.o.Nova vas; koordinatni sistem: D96/TM

Geodetski biro d.o.o., Trdinova 1, 8250 Brežice, št. 162-2015-3 z dne 16.07.2015

	Območje OPPN
	Parcelne meje - obstoječe
	Parcela, namenjena gradnji
	Objekti - obstoječi
	Uvoz - obstoječ
	Površina za razvoj objektov
	Gradbena meja
	Smeti -odjemno mesto
	Javno dobro
	Zbirna c. / javna pot /maloprom. c.
	Varovalni pas cest
	Elektrika NN
	Vodovod
	Predviden Tk vod
	Greznica
	Javna razsvetljava

Izdelovalec OPPN:	M MUNDUS, Mateja Sušin Brencce s.p. Prostorsko planiranje in arhitekturno načrtovanje Artiče 54 i, 8253 Artiče mob.št.: 041/ 386 572, e-mail:mateja.mundus@amis.net, www.mmundus.si			
Investitor:	lastnik parcel			
Naziv OPPN:	OPPN za območje razpršene poselitve Slovenska vas, Ap 193			
Lokacija:	Občina Brežice, Slovenska vas, Bregansko selo			
Odg. vodja izdelave:	Ime in priimek:	Ident. številka:	Podpis:	
	Mateja Sušin Brencce, univ.dipl.inž.arh.	ZAPS 0928 A		
Pooblaščen prost. načrt.:	Mateja Sušin Brencce, univ.dipl.inž.arh.	ZAPS 0928 A		
	Sodelavec:			
Št. projekta:	Datum:	Faza:	Merilo:	Št. lista:
PA - 1620	Junij 2017	SPREJET OPPN	M1:250, M 1:200	2
Naslov risbe:	SITUACIJA			