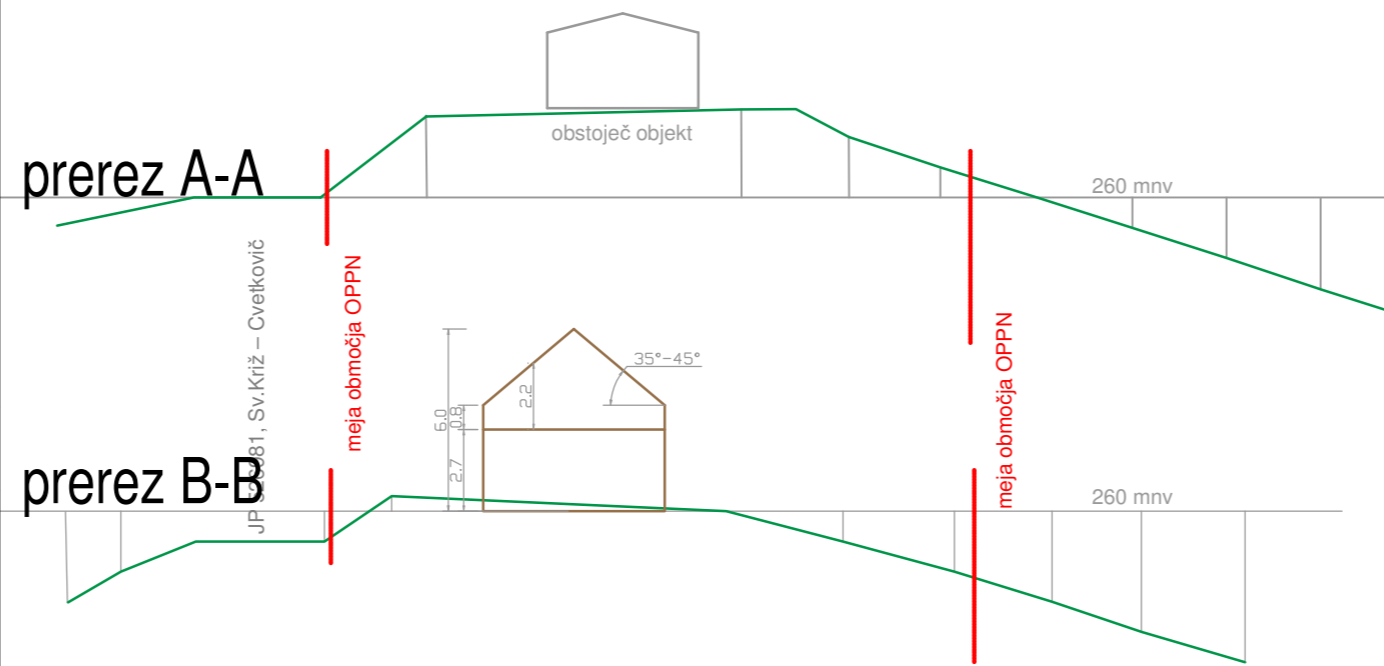


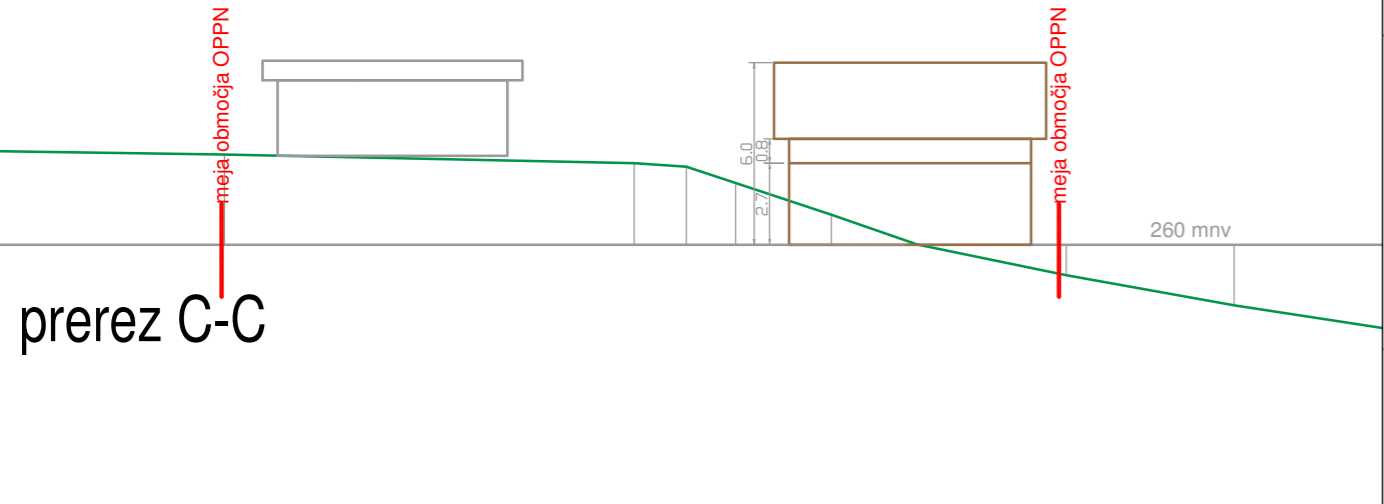
Karakteristični prerez M 1:200

prerez A-A

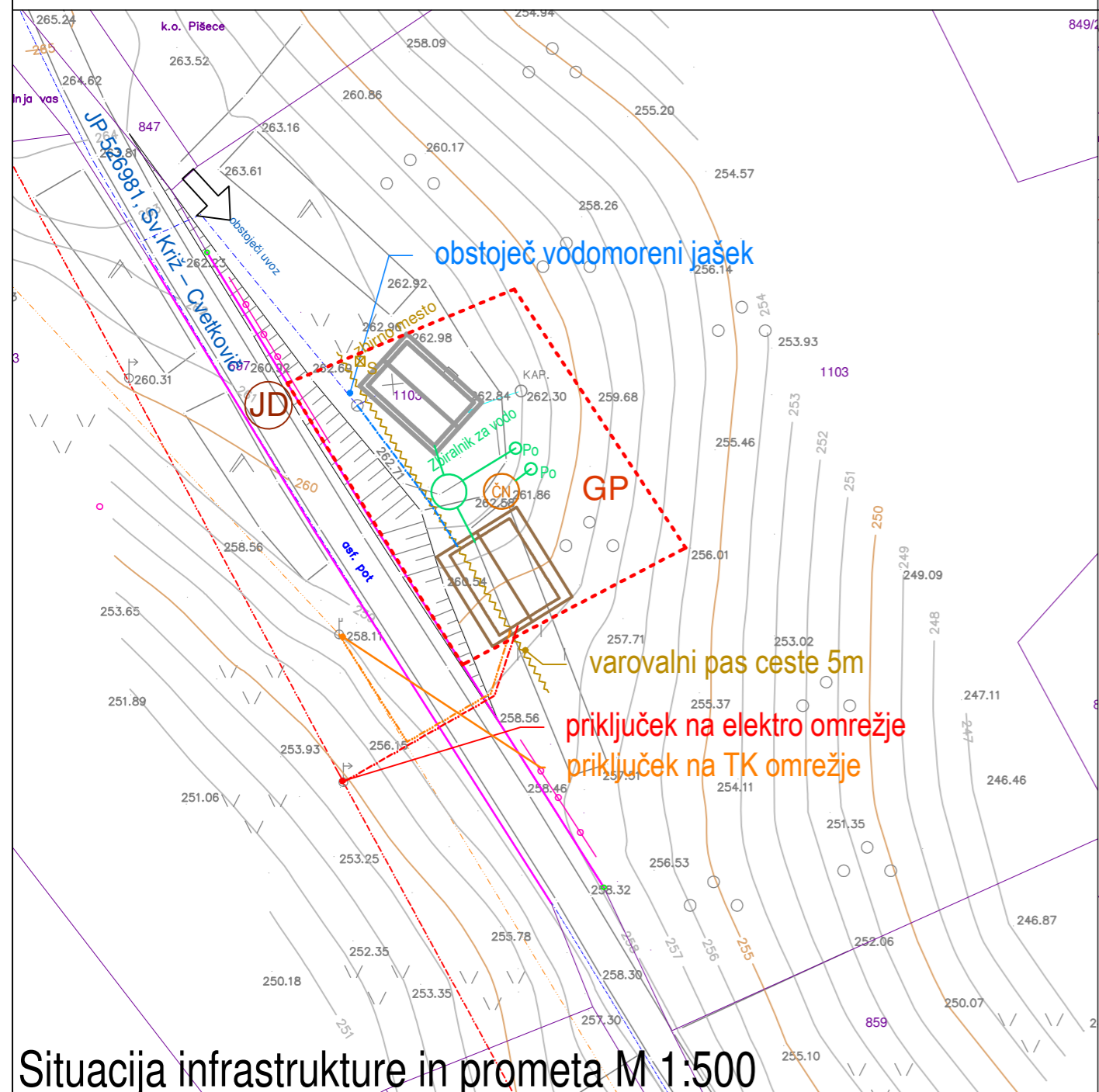
prerez B-B



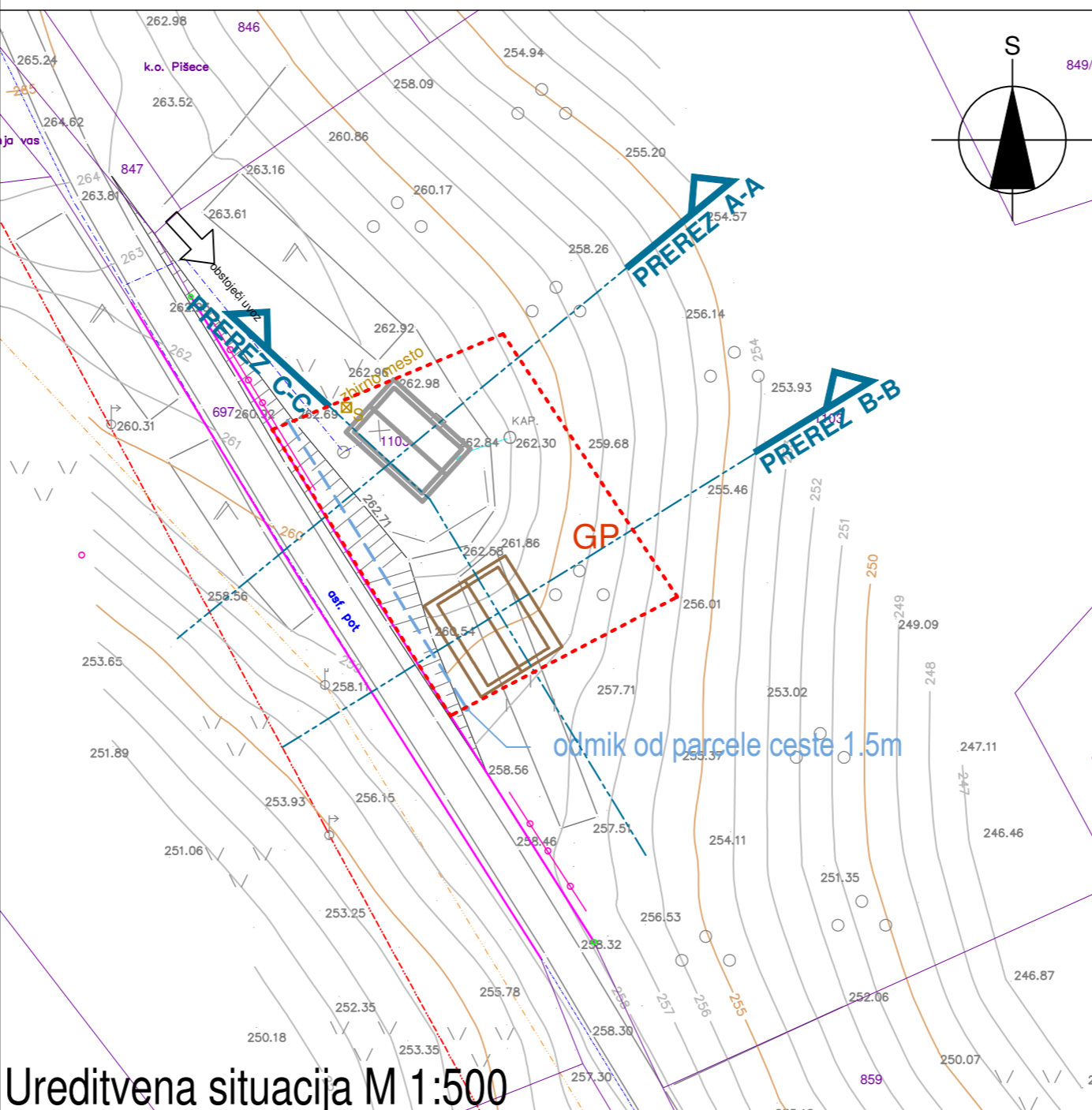
prerez C-C



	Območje OPPN
	Parcelne meje - obstoječe
GP	Parcela, namenjena gradnji
	Objekti - obstoječi
	Objekti - novo predviden (simbolni prikaz)
	Uvoz - obstoječ
	Smeti - zbirno meto
	Javno dobro
LZ/JP/MP	Zbirna c. / javna pot / maloprom. c.
	Varovalni pas cest
	Elektrika NN
	Vodovod
ČN	Čistilna naprava
Po	Odvajanje meteorne vode, ponikalnica
	TK omrežje



Situacija infrastrukture in prometa M 1:500



Ureditvena situacija M 1:500

Prikaz stavbe je simbolni.
k.o. Pišece

GEODET KRALJ Janez s.p., Bizeljska cesta 8, Brežice, št. 2-10/16B z dne 17.10.2016

Izdelovalec OPPN:	M MUNDUS, Mateja Sušin Brencce s.p. Prostorsko planiranje in arhitekturno načrtovanje Artiče 54 i, 8253 Artiče mob.št.: 041/ 386 572, e-mail:mateja.mundus@amis.net, www.mmundus.si			
Investitor:	lastnik parcel			
Naziv OPPN:	OPPN za območje razpršene poselitve Dednja vas, Ap 1366			
Lokacija:	Občina Brežice, Dednja vas, Pišece			
Odg. vodja izdelave:	Mateja Sušin Brencce, univ.dipl.inž.arh.	Ident. številka:	ZAPS 0928 A	Podpis:
Pooblaščen prost. načrt.:	Mateja Sušin Brencce, univ.dipl.inž.arh.	Ident. številka:	ZAPS 0928 A	Podpis:
Sodelavec:				
Št. projekta:	Datum:	Faza:	Merilo:	Št. lista:
PA - 1708	oktober 2017	SPREJET OPPN	M1:500, 200	2
Naslov risbe:	SITUACIJA			