

OBČINA BREŽICE

Cesta prvih borcev 18

8250 Brežice

**Preverjanje varnosti v prometu za
KOLESARSKO POVEZAVO OB R2-419/1206**

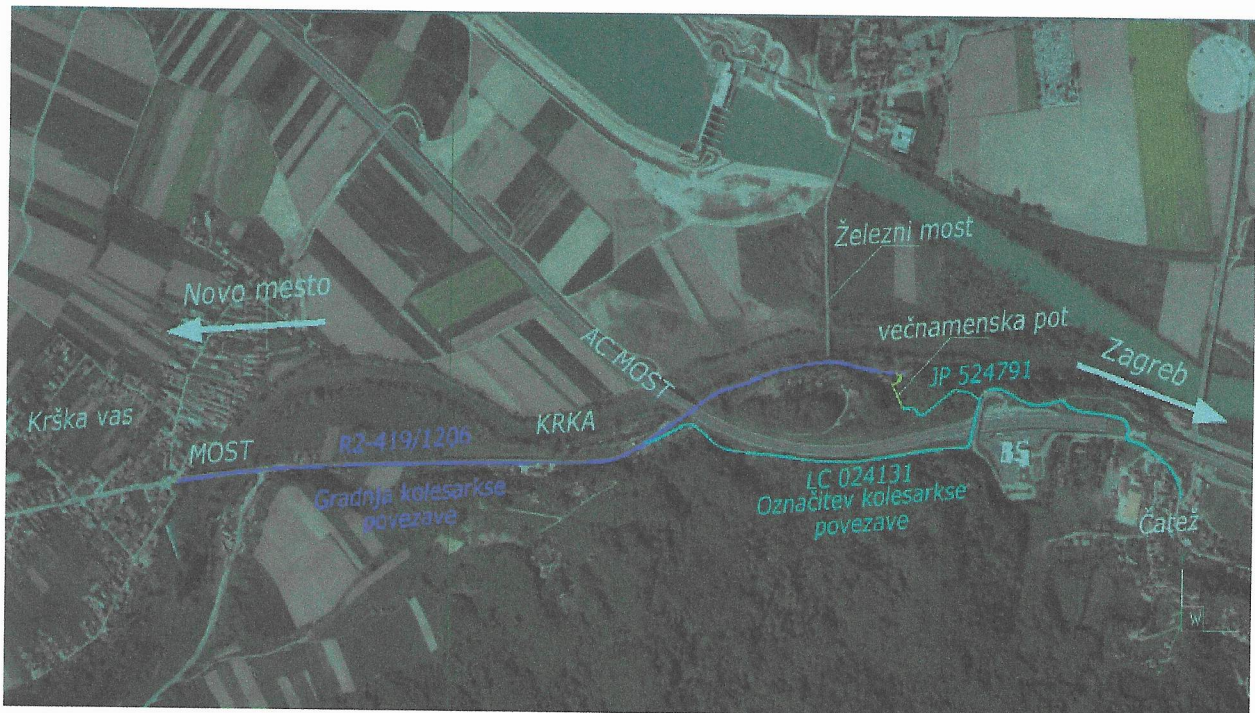
KRŠKA VAS-ČATEŽ OB SAVI

od km 10+500 do km 12+125

in

**UREDITEV PREŠERNOVE CESTE V BREŽICAH NA OBMOČJU OD
GRADU BREŽICE DO MOSTU ČEZ REKO SAVO**

(FAZA PZI)



Ljubljana, november 2019

Naročnik:

OBČINA BREŽICE

Cesta prvih borcev 18

8250 Brežice

Naloga:

Preverjanje varnosti v prometu za kolesarsko povezavo ob R2-419 /1206 Krška vas-Čatež ob Savi in za ureditev Prešernove ceste na območju od gradu Brežice do mostu čez Savo (faza PZI)

Poročilo

Št. pogodbe:

N-0243-2019

Šifra projekta:

P-2018/60

Izvajalec:

PROJEKTIVNI ATELJE-NG d.o.o.

Kersnikova ulica 9

1000 Ljubljana

Odgovorni predstavnik izvajalca:

Presojevalec varnosti cest:

Janez Podobnik, univ. dipl. inž. grad., G-0582, ID: 2011-10/18

Ljubljana, november 2019

1 UVOD

Predmet poročila je preverjanje varnosti v prometu za novo kolesarsko povezavo ob R2-419/1206 Krška vas-Čatež ob Savi (faza IDZ in PZI)

V poročilu so omenjene in obravnavane le tiste projektne rešitve, za katere kot presojevalec menim, da imajo ali lahko imajo negativen vpliv na varnost v prometu. Obravnavani so tako elementi aktivne varnosti, kot tudi elementi pasivne varnosti. Vodenje in zavarovanje prometa v času gradnje ni bilo predmet te presoje, oziroma ga presojevalec ni prejel v pregled.

Pri delu so bila upoštevana naslednja priporočila in dokumenti:

1. Smernica za preverjanje varnosti v prometu (RSA), ki jih je podalo ministrstvo za infrastrukturo in prostor.
2. Področni pravilniki in drugi predpisi.
3. Primeri dobrih praks iz tujine.

2 IZJAVA PRESOJEVALCA (SKLADNOST S PREDPISI)

Kot pooblaščen presojevalec varnosti v prometu potrjujem, da je bila preveritev varnosti v prometu izvedena v skladu z veljavnimi predpisi in smernicami.

Presojevalec:

Janez Podobnik, univ. dipl. inž. grad.

3 PODATKI O PROJEKTU IN PRESOJEVALCIH

Naziv projekta: Kolesarska povezava ob R2-419 Krška vas-Čatež ob Savi (faza IDZ in PZI)		
Datum ogleda na terenu: 13.06.2019	Dan v tednu: Četrtek-vreme sončno	Čas ogleda: od 10.00 do 13.00
Opis lokacije: <p>Regionalna cesta R2-419/12016 med Čatežem ob Savi in Krško vasjo je široka cca 6,0 do 7,5 m ter v območju med Čatežem ob Savi do območja avtocestnega nadvoza v Velikih Malencah utesnjena med hribom (oporni zidovi) in strugo reke Krke (odbojna ograja). Stanje vozišča in opornih zidov od gostilne Grič proti nadvozu avtoceste v Velikih Malencah je zadovoljivo. Na celotnem odseku ni izvedenih površin za pešce ali kolesarje, zato je varnost v prometu za ranljive udeležence v prometu neustrezna.</p> <p>Cestni odsek je v območju od Čateža ob Savi do nadvoza avtoceste v Velikih Malencah precej vijugast ter neposeljen, od nadvoza avtoceste v smeri Krike vasi pa poteka skoraj v premi. Zaradi tega motorna vozila ne tem odseku dosegajo oziroma celo presegajo največjo dovoljeno hitrost, kar poslabšuje varnost za ranljive udeležence v prometu.</p> <p>Ob južnem delu ceste se nahajajo gruče stanovanjskih objektov, zato so na območju redno prisotni tudi pešci.</p> <p>DRSI na tem odseku nima števnege mesta. Le to je v Župeči vasi. Števni podatki, ki so bili pridobljeni s štejem, se od števnege mesta v Župeči vasi zelo razlikujejo, saj so prometni tokovi na relaciji Čatež ob Savi - Krška vas veliki, ker cestno povezavo uporabljajo za delavne dnevne migracije iz smeri Krškega ter vasi v zaledju Velikih Malenc. Te migracije števno mesto v Župeči vasi ne zaznava, ker je izven območja.</p>		

Naziv projekta: Preverjanje varnosti v prometu za ureditev Prešernove ceste v Brežicah na območju od gradu do mostu čez Savo (faza PZI)		
Datum ogleda na terenu: 13.06.2019	Dan v tednu: četrtek-vreme sončno	Čas ogleda: od 10.00 do 13.00
<p>Predvidena je rekonstrukcija Prešernova cesta v Brežicah od gradu do vključno mostu čez reko Savo. Predvidena je izvedba enosmerne ceste z obojestransko večnamensko površino namenjeno pešcem in kolesarjem, vzdolžnimi parkirnimi prostori in parkovnimi ureditvami.</p> <p>Horizontalni potek rekonstrukcije odseka Prešernove ceste je v celoti prilagojen obstoječi cesti in obstoječi pozidavi. Promet po celotni Prešernovi cesti je enosmerni z minimalno širino vozišča 3,5 m z obojestransko večnamensko površino.</p> <p>Vzdolž vozišča bodo urejene nove parkirne površine za vzdolžno parkiranje, in sicer tako, da ni ovirana preglednost na priključkih javnih cestah.</p> <p>Na novih razširjenih površinah ob večnamenskih površinah, kjer ni parkirišč, bodo nameščene klopi za sedenje, koši za smeti in razstavni panoji.</p>		

Vertikalni potek ceste je v celoti prilagojen trasi obstoječe ceste in konfiguraciji terena, zato niveleta ceste menja nagibe. Vzdolžni nagibi dosega vrednosti od 0,49 do 4,9%.

Območje križišča Prešernove ceste z Dobovsko cesto in cesto Pod Obzidjem je niveletno dvignjeno za 12 cm in služi kot umirjevalni ukrep, enako je urejena Prešernova cesta na območju ob gradu.

Obravnavan odsek se niveletno navezuje na obstoječ odsek na začetku in na koncu obravnavanega posega.

Individualni priključki, ki so tangirani s posegom, bodo izvedeni preko poglobljenih robnikov.

Priključki javnih poti na Prešernovo cesto bodo urejeni z ustreznimi zavijalnimi radii. Dostopi so višinsko prilagojeni niveleti večnamenske površine in niveleti priključkov.

Na območja križišča Prešernove ceste z Dobovsko cesto in cesto Pod Obzidjem bo izvedena ploščad trapezne oblike z namenom umiritve prometa.


Peš in kolesarski promet v prvem delu Prešernove ceste bo potekal po večnamenski površini na obeh straneh ceste, razen na začetku od križišča Prešernove ceste z Dobovsko cesto in cesto Pod Obzidjem na levi strani peš promet poteka skozi park. Večnamenska površina je v asfaltni izvedbi, širine 2,5 m.

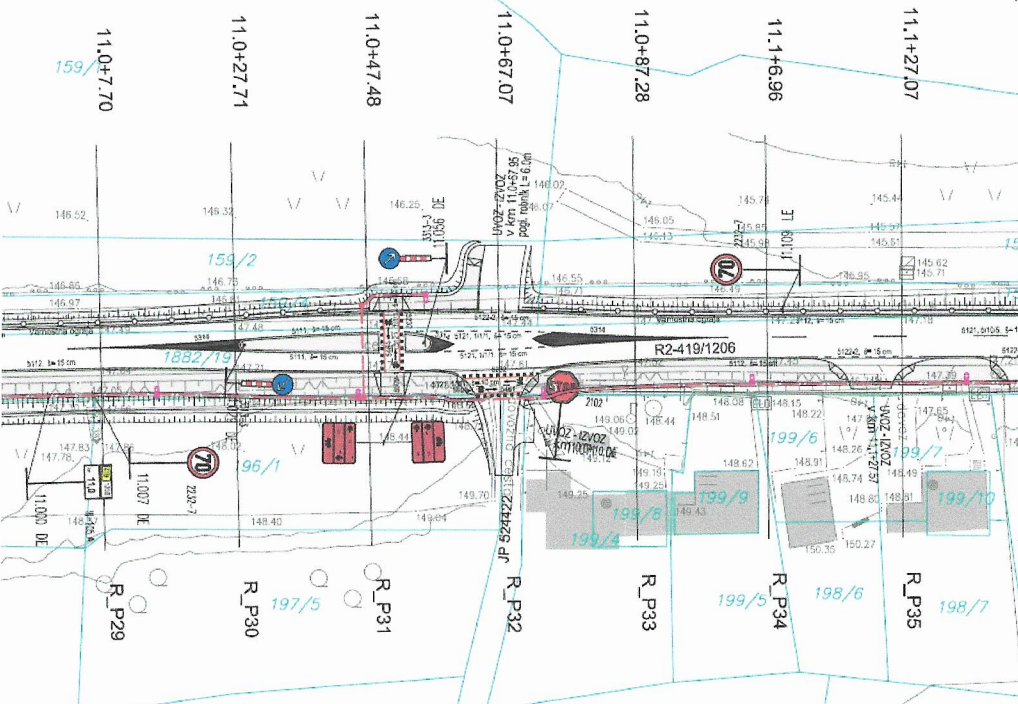
Večnamenska površina je od vozišča ločena z dvignjenim robnikom 15/25/100 cm, razen na območju pred gradom, kjer je v istem nivoju, kot vozišče. Zaključek večnamenske poti je izveden z granitnimi kockami.

V sklopu urejanja predmetnega območja so ob prometnih površinah vzdolžna parkirišča. Na območju pred gradom je prostor – ploščad, ki je namenjena za potrebe gradu (parkiranje avtobusov oz. kombijev televizijskih družb itd.). Prostor je vzdolž ceste ograjen s stebrički (kombinacija fiksnih in montažnih)

Kjer ni vzdolžnih parkirišč, je vzpostavljen prostor, ki ga oblikujejo spremljajoči objekti. Umeščena je urbana oprema - klopi za sedenje, koši za smeti, razstavni panoji. Ob urbani opremi bodo izvedena tlakovanja.

4 PRESOJA PROJEKTHNIH REŠITEV ZA KOLESARSKO POVEZAVO OB R2-419/1206 KRŠKA VAS-ČATEŽ OB SAVI

1	Lokacija	Celotna trasa
	Povzetek tveganja	Trk v drogove svetilk za osvetlitve ceste
	Podroben opis pomanjkljivosti	Drogovi za osvetlitev ceste so locirani ob robu predvidene kolesarske povezave in morajo biti v skladu z varnostnimi standardi za drogove.
	Priporočila	Z uporabo varnostnih »lomljivih« drogov ni potrebna postavitve jeklene varnostne ograje.
	Odgovor naročnika	Vsi drogovi so za kolesarsko oz. peščevo površino , ki je višinsko ločena z robnikom, zato ni potrebno, da so lomljivi. Izven naselja je robnik od vozišča dvignjen za 15 cm, v naselju pa 12 cm.
	Odgovor presojevalca	Presojevalec se strinja.
2	Lokacija	Most čez reko Krko Obstoječe stanje
		
	Povzetek tveganja	Pomanjkljivosti na hodniku za pešce, neustrezna zaščita pešcev.
	Podroben opis pomanjkljivosti	Neustrezna višina palične ograje na mostu.
	Priporočila	Ob večjih vzdrževalnih delih na mostu je potrebno zamenjati palično ograjo..
	Odgovor naročnika	Priporočila bodo posredovali vzdrževalcu ceste.
	Odgovor presojevalca	Presojevalec se strinja.

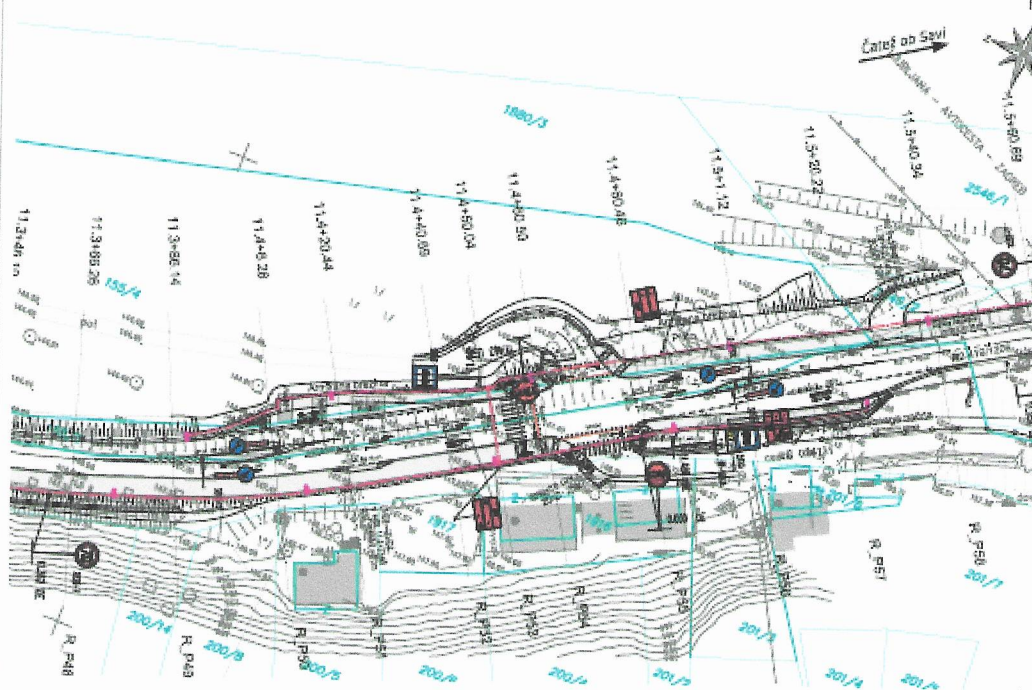
<p>3 Lokacija</p>	<p>Novo štiri krako križišče v km 11+067</p> <p>Projektirano stanje</p> 
<p>Povzetek tveganja</p>	<p>Križišče je slabo zaznavno za udeležence v prometu na glavni prometni smeri in se nahaja izven naselja.</p>
<p>Podroben opis pomanjkljivosti</p>	<p>Križišče in prehod za kolesarje je slabo zaznaven za udeležence na glavni prometni smeri. Prometna signalizacija je pomanjkljiva in v premajhni meri opozarja na prehod za kolesarje saj je predviden samo prometni znak 2232-7 (omejitev hitrosti 70 km/h)</p>
<p>Priporočila</p>	<p>Na območju križišča je potrebno dodatno postaviti:</p> <ul style="list-style-type: none"> - 2x prometni znak 1103 križišče prednostne in neprednostne ceste - 2x prometni znak 2420 samostojni prehod za kolesarje in dodatno prometni znak 2420 z notranjo osvetlitvijo in utripajočo lučjo nad voziščem - utripajoče talne odsevnike - neprekinjeno belo ločilno črto 5111 je potrebno na obeh straneh križišča podaljšati za 60 m
<p>Odgovor naročnika</p>	<p>Priporočila se upoštevajo.</p>
<p>Odgovor presojevalca</p>	<p>Presojevalec se strinja.</p>

4 Lokacija

Novo štirikrako križišče v km 11+470
Obstoječe stanje



Projektirano stanje



Povzetek tveganja

Križišče je slabo zaznavno za udeležence v prometu na glavni prometni smeri in se nahaja izven naselja.

Podroben opis pomanjkljivosti

Prehod za kolesarje je slabo zaznaven za udeležence na glavni prometni smeri. Prometna signalizacija je pomanjkljiva in v premajhni meri opozarja na prehod za kolesarje saj je predviden samo prometni znak 2232-7 (omejitev hitrosti 70 km/h).

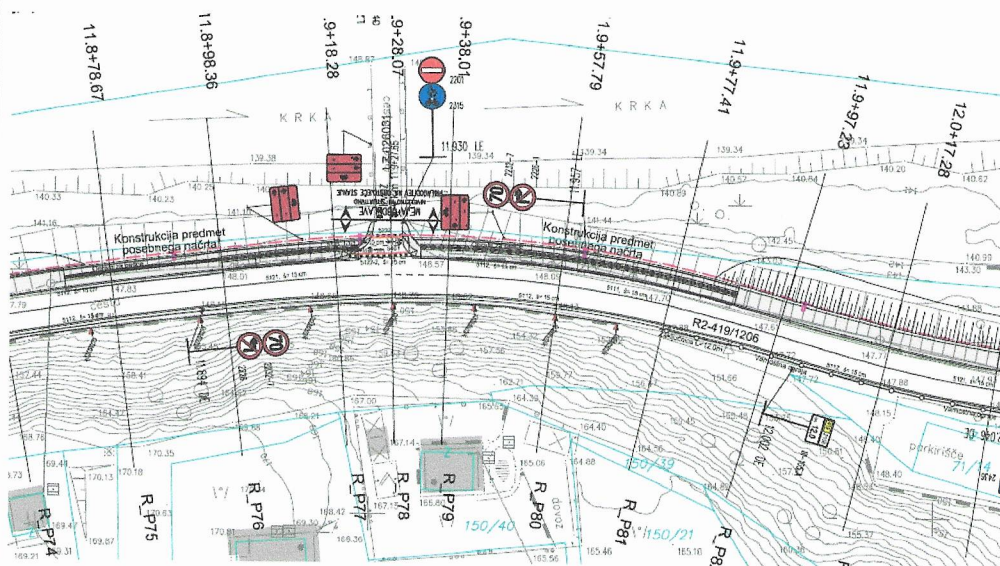
<p>Priporočila</p>	<p>Na območju prehoda za kolesarje je potrebno dodatno postaviti:</p> <ul style="list-style-type: none"> - 2x prometni znak 2430 prehod in kolesarje in dodatno prometni znak 2430 z notranjo osvetlitvijo in utripajočo lučjo nad voziščem - utripajoče talne odsevnike - med profilom P45 do P47 je potrebno izvesti neprekinjeno belo ločilno črto 5111
<p>Odgovor naročnika</p>	<p>Priporočila se upoštevajo.</p>
<p>Odgovor presojevalca</p>	<p>Presojevalec se strinja.</p>


5 Lokacija Priključek neprednostne ceste v km 11+928

Obstoječe stanje-pogled z mostu na cesto R2-419/1206

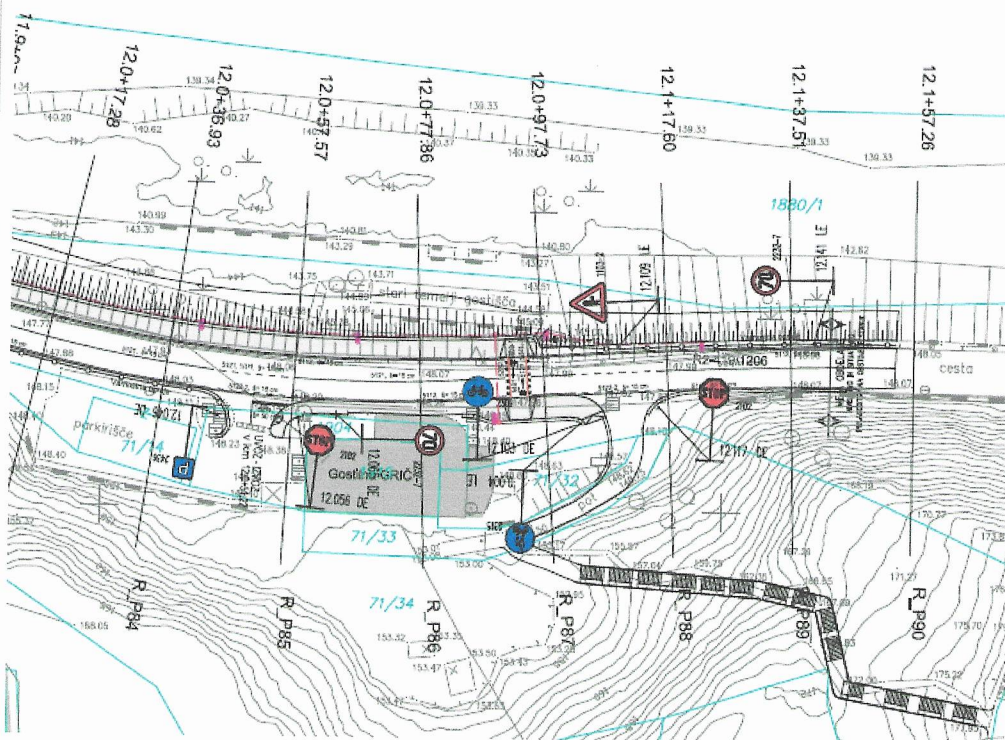


Projektirano stanje



	<p>Povzetek tveganja Slaba zaznavnost kolesarske poti.</p>
<p>Podroben opis pomanjkljivosti</p>	<p>Vozila, ki se približujejo glavni prometni smeri zaradi slabe preglednosti (mostna konstrukcija) ne morejo zaznati kolesarja, ki se približuje prehodu za kolesarje in morajo obvezno ustaviti.</p>
<p>Priporočila</p>	<p>Na območju križišča je potrebno dodatno postaviti: - prometni znak 2420 samostojni prehod za kolesarje - prometni 2101 ustavi.</p>
<p>Odgovor naročnika</p>	<p>Priporočila se upoštevajo.</p>
<p>Odgovor presojevalca</p>	<p>Presojevalec se strinja.</p>
<p>5 Lokacija</p>	<p>Prehod za kolesarje v km 12+092</p> <p>Obstoječe stanje</p> 

Projektirano stanje



Povzetek tveganja

Prehod za kolesarje je slabo zaznaven za udeležence v prometu na glavni prometni smeri in se nahaja izven naselja.

Podroben opis pomanjkljivosti

Glede na lokacijo prehoda za kolesarje so ostali udeleženci premalo opozorjeni na prehajanje kolesarjev preko vozišča.

Priporočila

- Na območju prehoda za kolesarje je potrebno dodatno postaviti:
- 2x prometni znak 2430 prehod za kolesarje in dodatno prometni znak 2430 z notranjo osvetlitvijo in utripajočo lučjo nad voziščem
 - utripajoče talne odsevnike

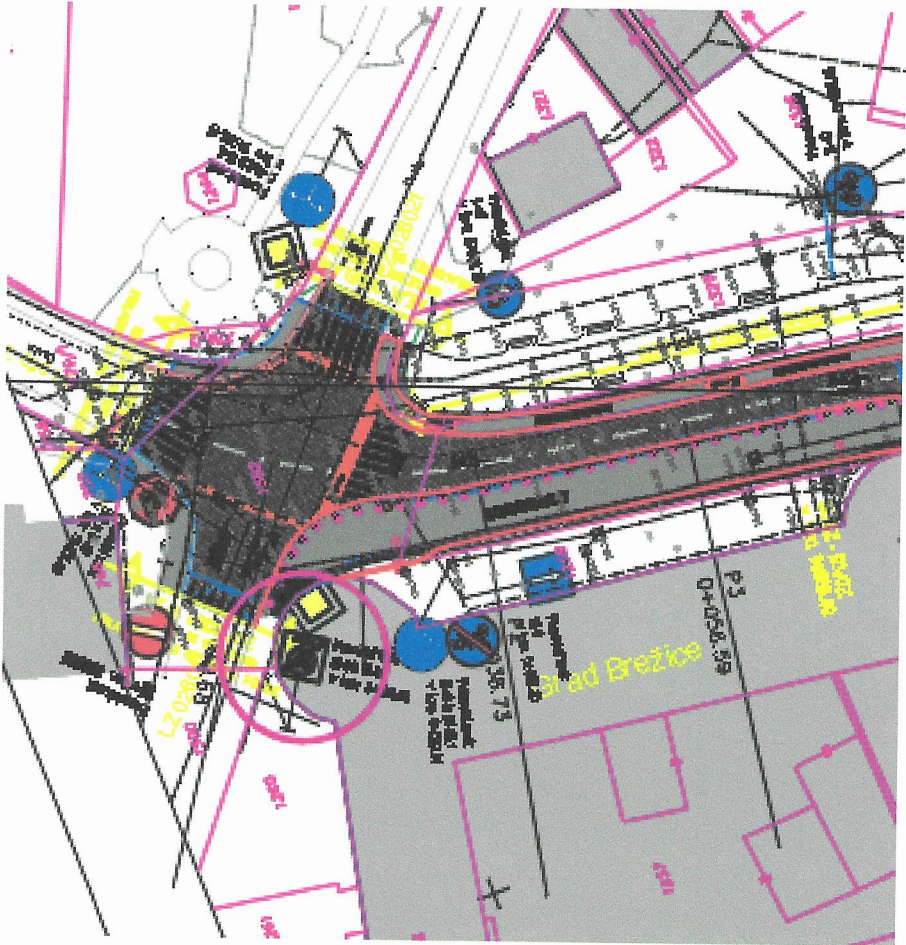
Odgovor naročnika


Priporočila se upoštevajo.


Odgovor presojevalca

Presojevalec se strinja.

PRESOJA PROJEKTNIH REŠITEV ZA UREDITEV PREŠERNOVE CESTE V BREŽICAH NA OBMOČJU OD GRADU BREŽICE DO MOSTU ČEZ REKO SAVO

<p>6 Lokacija</p>	<p>Celotna trasa</p> 
<p>Povzetek tveganja</p>	<p>Previsoka dovoljena hitrost 50 km/h.</p>
<p>Podroben opis pomanjklivosti</p>	<p>Na dolžini ceste 350 m so štirje skupinski priključki in dvanajst individualnih priključkov. Zaradi obstoječe pozidave in vzdolžnega parkiranja ob vozišču je preglednost omejena.</p>
<p>Priporočila</p>	<p>Celotno območje ureditve Prešernove ceste s prometno signalizacijo opredeliti kot cono umirjene hitrosti (30 km/h)-prometni znak 2421. Trenutno se cona 30 konča pred križiščem s Prešernovo cesto. Cona umirjene hitrosti mora potekati do priključka na regionalno cesto R2-419/1206.</p>
<p>Odgovor naročnika</p>	<p>V času izdelave te presoje sta oba mostova zaprta, kar pomeni znatno zmanjšane prometne tokove v območju. Predlog presojevalca bomo upoštevali najkasneje ob sprostitvi prometa čez oba mostova, kar pa pričakujemo tokom leta 2021. Za uveljavitev predloga moramo namreč primerno uskladiti občinski odlok.</p>
<p>Odgovor presojevalca</p>	<p>Presojevalec se strinja.</p>

<p>7 Lokacija</p>	<p>Ograja s horizontalnimi polnili izven mostov čez reko Savo in Krko Obstoječe stanje</p> 
<p>Povzetek tveganja</p>	<p>Glede na omejitve hitrosti na 30 km/h (glej pripomba za lokacijo 6) varnostna ograja ni potrebna. Obstoječa ograja ima horizontalna polnila, višina nad voziščem je ustrezna. Ni pa onemogočeno plezanje preko ograje.</p>
<p>Podroben opis pomanjklivosti</p>	<p>Horizontalna polnila ograje omogočajo pešcem plezanje preko ograje. Na obstoječo ograjo je potrebno pritrčiti vsaj mrežno ograjo, ki preprečuje plezanje.</p>
<p>Priporočila</p>	<p>Betonski in kovinski stebriči se ohranijo. Ob večjih vzdrževalnih delih je potrebno obstoječo palično ograjo s horizontalnimi polnili dopolniti vsaj z mrežno ograjo, v skladu s soglasjem pristojnega Zavoda za varstvo kulturne dediščine.</p>
<p>Odgovor naročnika</p>	<p>Večja vzdrževalna dela se trenutno izvajajo na mostu čez Krko in na inundaciji (vmesni prostor med mostovi) ter prostorom pred mostom čez Savo, vendar je glede ograje predvideno zgolj barvanje in lokalni popravki. Mostova čez Krko in Savo in prostor med njima se upoštevata kot spomenika lokalnega pomena na območju mesta Brežice, kar je razglašeno z odlokom v Ur.listu RS 67/2016 ter je predvideno, da se konstrukcija ohranja kakršna je. Ograja kot je prikazana v točki »7 Lokacija« se nahaja na vmesni inundaciji oz. pred mostom čez Savo in je skladna s prvotno obliko celotnega prostora od izgradnje v letu 1906 in je s stališča ščitenja spomenika verjetno prepovedana za menjavo, ki ne ustreza tej obliki. ZVKD bomo na podlagi te presoje pozvali k dovoljenju, da se prilagodi ograjo v smislu, kot je predlagano oziroma da se dovoli ograja podobna kot na mostovih ter ustrezne višine. Upamo, da bo to s strani ZVKD dovoljeno.</p>
<p>Odgovor presojevalca</p>	<p>Presojevalec se strinja.</p>

<p>8 Lokacija</p>	<p>Most čez reko Savo in Krko Obstoječe stanje</p> 
<p>Povzetek tveganja</p>	<p>Glede na omejitve hitrosti na 30 km/h varnostna ograja ni potrebna. Ni pa ustrezna višina palične ograje na mostovih čez reko Krko in Savo. Oba premostitvena objekta sta spomeniško zaščitena.</p>
<p>Podroben opis pomanjkljivosti</p>	<p>Neustrezna višina palične ograje na obeh mostovih, v skladu s tehničnimi specifikacijami za ceste je predpisana višina ograj za pešce na premostitvenih objektih 120 centimetrov.</p>
<p>Priporočila</p>	<p>Ob večjih vzdrževalnih delih na mostu je potrebno obstoječo palično ograjo nadvišati na višino 120 cm, v skladu s soglasjem pristojnega Zavoda za varstvo kulturne dediščine.</p>
<p>Odgovor naročnika</p>	<p>Večja vzdrževalna dela na mostu čez Savo so zaključena, na mostu čez Krko pa se začinjajo. Kot je zapisano sta oba mostova spomeniško zaščitena, zato je bilo glede ograj predvideno ohranjanje enake konstrukcije, kar pa je po višini za cca 15-20cm nižje od predpisane ograje. ZVKD bomo predlagali, da se obstoječe ograje nadviša z dodatno montiranimi držali za roke, ki bodo montirani na obstoječo ograjo. Upamo, da bo za ZVKD predlog sprejemljiv in nam bo nadvišanje ograj dovolil.</p>
<p>Odgovor presojevalca</p>	<p>Presojevalec se strinja.</p>

5 SEZNAM PROJEKTNE DOKUMENTACIJE

Skladno s projektno nalogo so bili pregledani naslednji sestavni deli načrta št. C-2018/60 in P-2016/06:

- Tehnično poročilo
- Gradbena situacija M 1:500
- Situacija opreme ceste M 1:500
- Zbirna situacija komunalnih vodov M 1:500
- Podolžni profil M 1:1000/100
- Prečni profili M 1:100

6 IZJAVA PRESOJEVALCA

Kot pooblaščen presojevalec varnosti cest potrjujem, da je bilo preverjanje varnosti v prometu izvedeno v skladu z veljavnimi predpisi in smernicami.

Ljubljana, november 2019

Presojevalec Janez Podobnik, univ. dipl. inž. grad., ID: 2011-10/18



JAVNA AGENCIJA
REPUBLIKE SLOVENIJE
ZA VARNOST PROMETA

PRESOJEVALEC VARNOSTI CEST
JANEZ PODOBNIK
ID: 2011-10/18

A handwritten signature in blue ink, appearing to be 'Janez Podobnik', written over the printed name and ID.